



Informe Semanal de Enfermedades Arbovirales (ArboV)

Departamento de Salud de Puerto Rico

Datos al 30 de marzo de 2016

Semana 11 (12 al 18 de marzo de 2016)

Resumen

Semanas 8–11 , 2016

1028 presuntos*

Casos confirmados:

DENV: 15 casos

CHIKV: 8 casos

ZIKV: 135 casos

Acumulado en 2016

3240 presuntos*

Casos confirmados:

DENV: 66 casos

CHIKV: 24 casos

ZIKV: 362 casos

Flavivirus: 6 casos†

Acumulados de ZIKV, 2015–2016

372 casos confirmados

6 (2%) hospitalizados

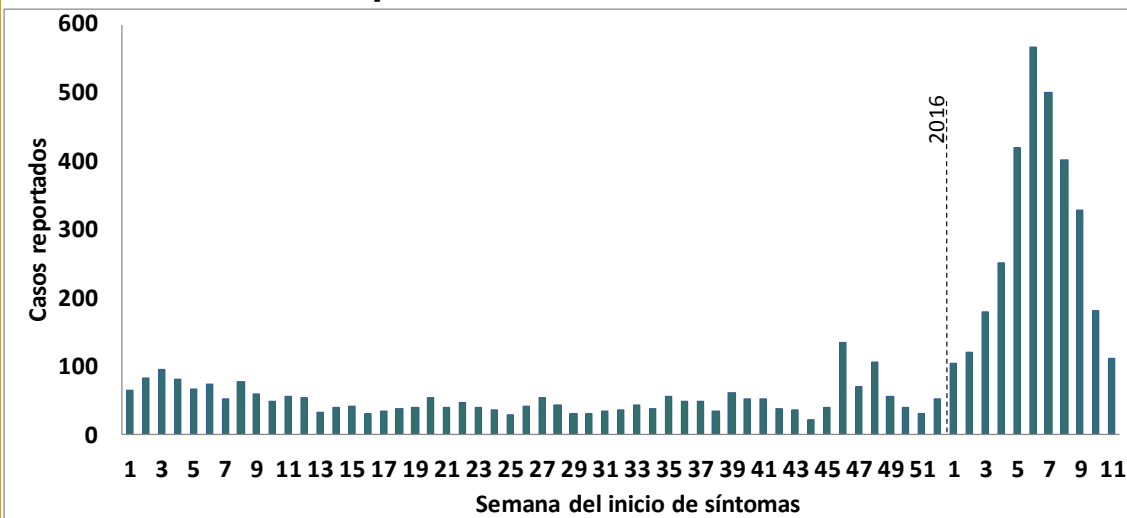
44 (12%) embarazadas

- 29 (66%) sintomáticos
- 15 (34%) asintomáticos

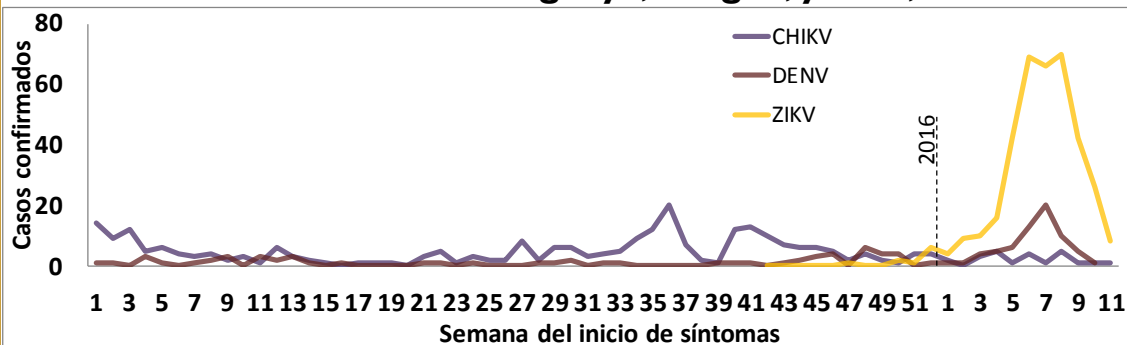
3 casos de síndrome de Guillain–Barré (GBS)§

0 fallecidos

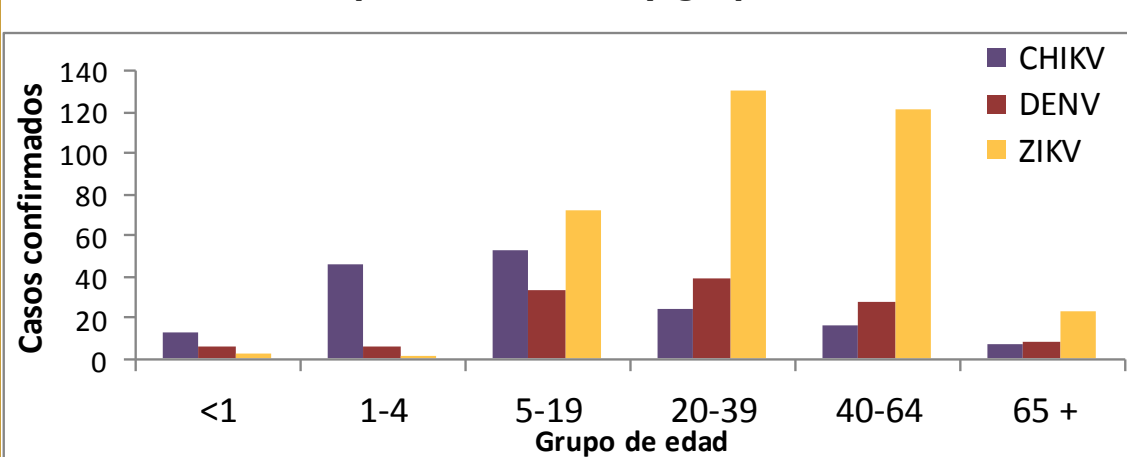
Casos sospechosos de ArboV,* 2015–2016



Casos confirmados de chikungunya, dengue, y Zika, 2015–2016



Casos confirmados por enfermedad y grupo de edad, 2015–2016



Notas:

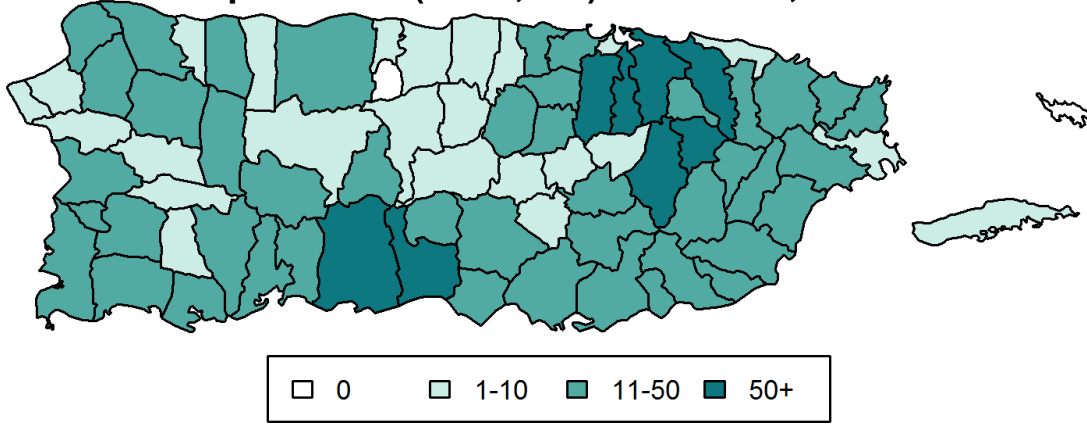
* Casos reportados al sistemas de vigilancia pasivas de chikungunya (PCSS), dengue (PDSS), o Zika (PZSS).

† Casos con muestras positivas a IgM de ZIKV y IgM de DENV.

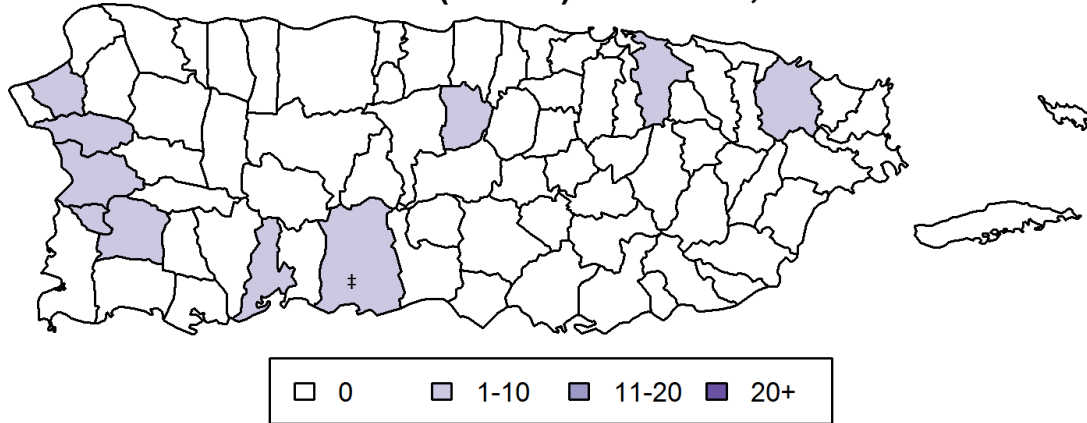
‡ Muestras sometidas al PCSS, PDSS, o PZSS son analizadas para el virus de chikungunya, dengue, y Zika.

§ Incluye casos de GBS confirmados y sospechosos.

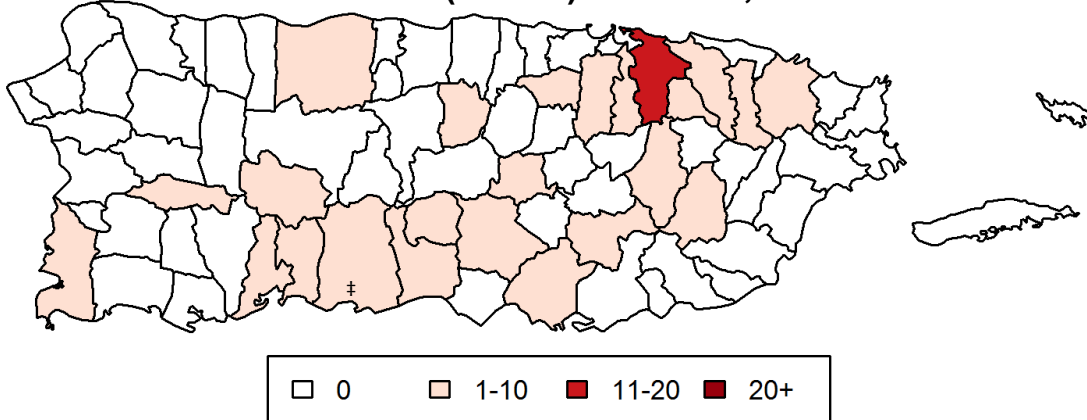
Casos sospechosos (N = 2,762) de ArboV*, semanas 4–11



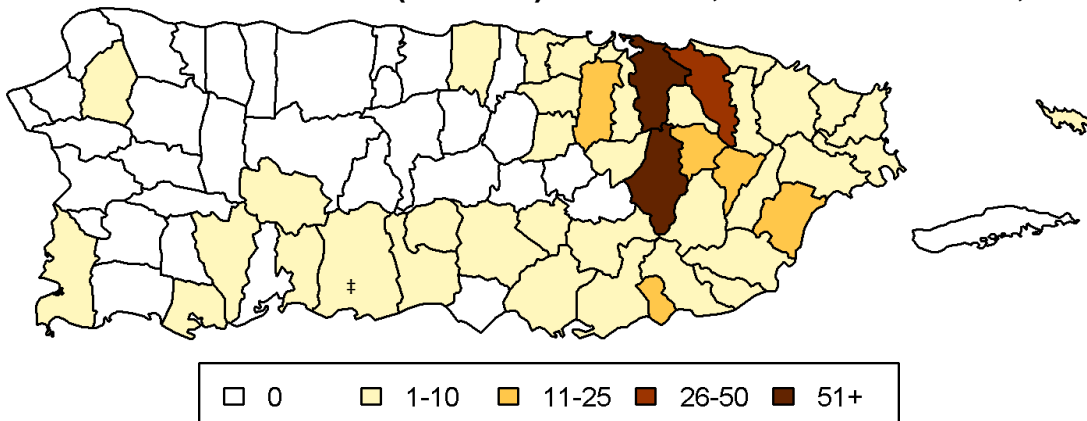
Casos confirmados (N = 19) de CHIKV, semanas 4–11



Casos confirmados (N = 60) de DENV, semanas 4–11



Casos confirmados (n = 369)[†] de ZIKV, 2015-semana 11, 2016



* Casos reportados al sistema de vigilancia de chikungunya (PCSS), dengue (PDSS), o Zika (PZSS).

[†] Tres casos reportados al sistema de vigilancia con municipio desconocido.

‡ Este informe incluye casos identificados por una facultad en Ponce participando en un sistema de vigilancia aumentada (SEDSS).