

### Resumen

#### Semana 24, 2020

86 casos sospechosos\*

Casos confirmados y probables\*\* :

DENV: 9 confirmados PCR+  
0 probables IgM+

ZIKV: 0 confirmados PCR+  
0 probables IgM+

CHIKV: 0 confirmados PCR+  
0 probables IgM+

#### Casos acumulados en 2020:

2,606 casos sospechosos

DENV: 300 confirmados PCR+  
23 probables IgM+

Serotipo:

242 casos DENV-1

1 caso DENV-2 (asociado a viaje)

99 casos hospitalizados

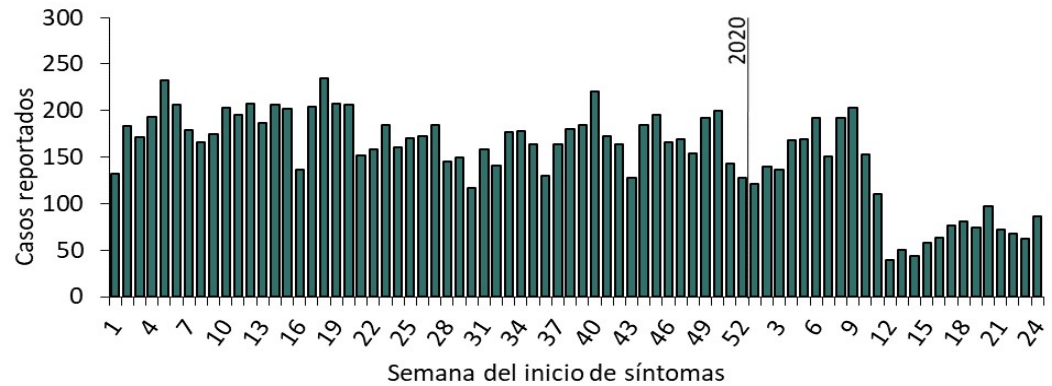
9 casos severos†

0 casos fatales

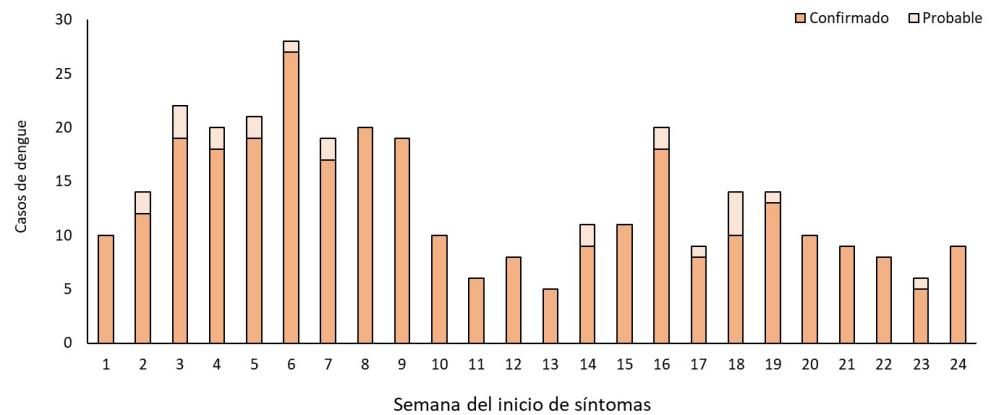
ZIKV: 0 confirmados PCR+  
39 probables IgM+

CHIKV: 0 confirmados PCR+  
0 probables IgM+

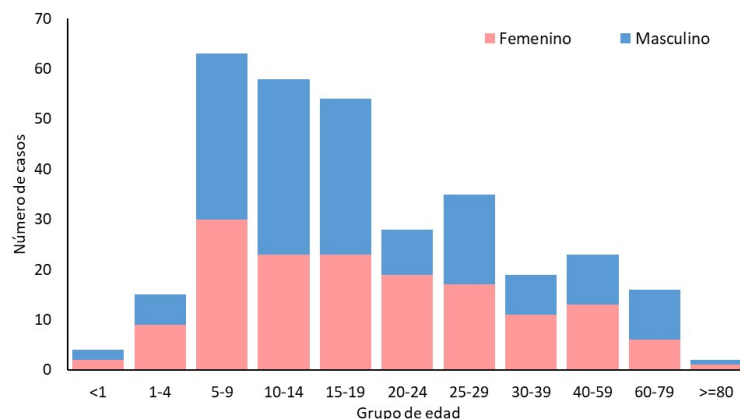
### Casos sospechosos de ArboV,\* 2019-2020



### Casos acumulados de Dengue por semana, 2020



### Casos acumulados de Dengue por Grupo de edad y sexo, 2020



#### Notas:

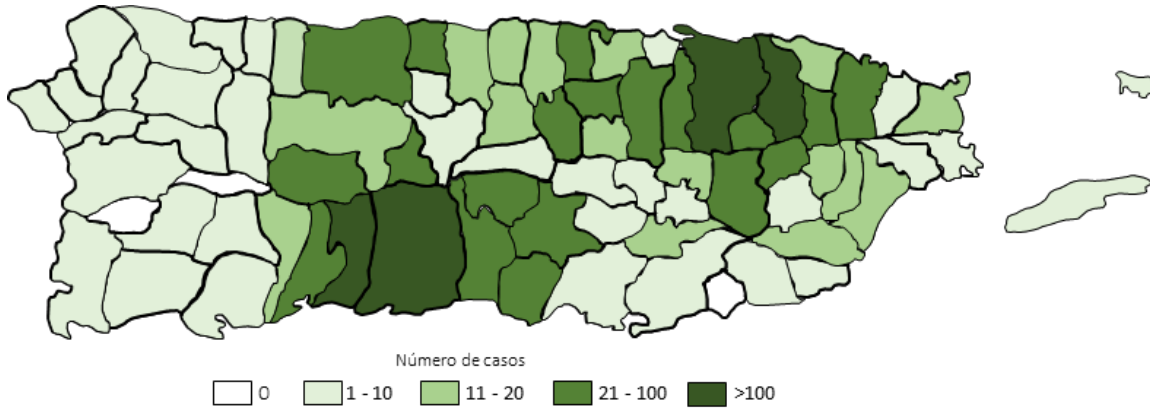
\*Casos sospechosos son casos con síntomas y/o signos clínicos compatibles a infección por Dengue, Chikungunya y/o Zika, reportados al sistema de vigilancia epidemiológica de enfermedades arbovirales.

\*\*Casos confirmados son casos con prueba molecular (PCR) positiva. Casos probables son casos con prueba serológica (IgM) positiva.

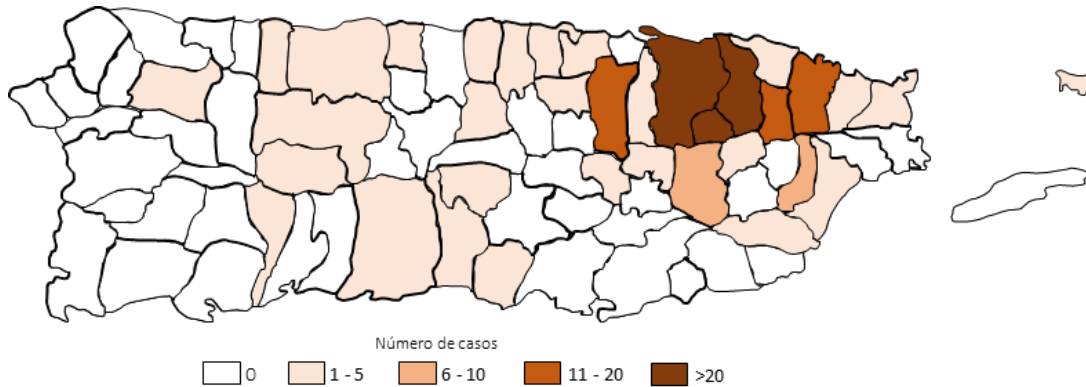
†Caso severo de dengue según la definición de la Organización Mundial de Salud (OMS), 2009.

Datos presentados en el informe son preliminares.

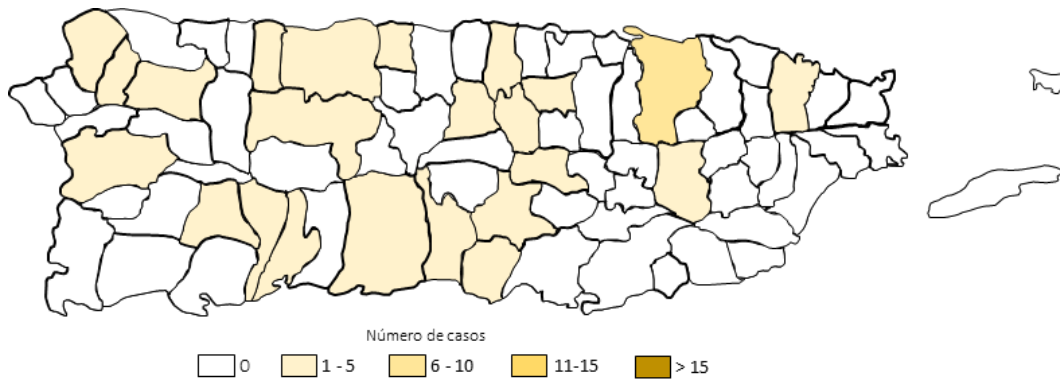
## Casos sospechosos por síntomas de ArboV<sup>‡</sup> (n = 2,606), semanas I-24, 2020



## Casos de DENV<sup>~</sup> (PCR + IgM), n = 323, semanas I-24, 2020



## Casos probables (IgM) de ZIKV<sup>~</sup> (n = 39), semanas I-24, 2020



## Casos de CHIKV<sup>~</sup> (n = 0), semanas I-24, 2020



‡ Este informe incluye casos identificados por dos facilidades en Ponce y San Juan participando en un sistema de vigilancia aumentada (SEDSS).  
~ Los mapas presentan los casos acumulados a la semana del reporte que se indica.