

Resumen

Semana 34, 2020

88 casos sospechosos*

Casos confirmados y probables** :

DENV: 9 confirmados PCR+
1 probables IgM+

ZIKV: 0 confirmados PCR+
1 probables IgM+

CHIKV: 0 confirmados PCR+
0 probables IgM+

Casos acumulados en 2020:

3,454 casos sospechosos

DENV: 376 confirmados PCR+
29 probables IgM+

Serotipo:
254 casos DENV-1
1 caso DENV-2 (asociado a viaje)

130 casos hospitalizados

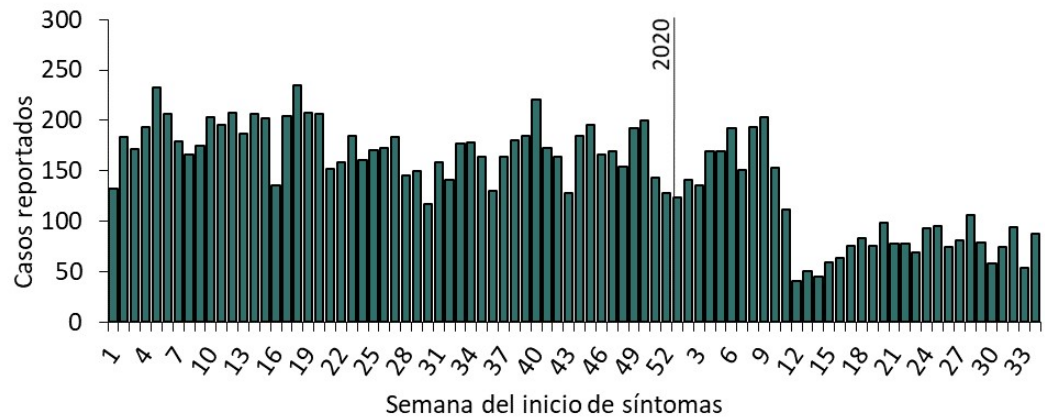
11 casos severos†

0 casos fatales

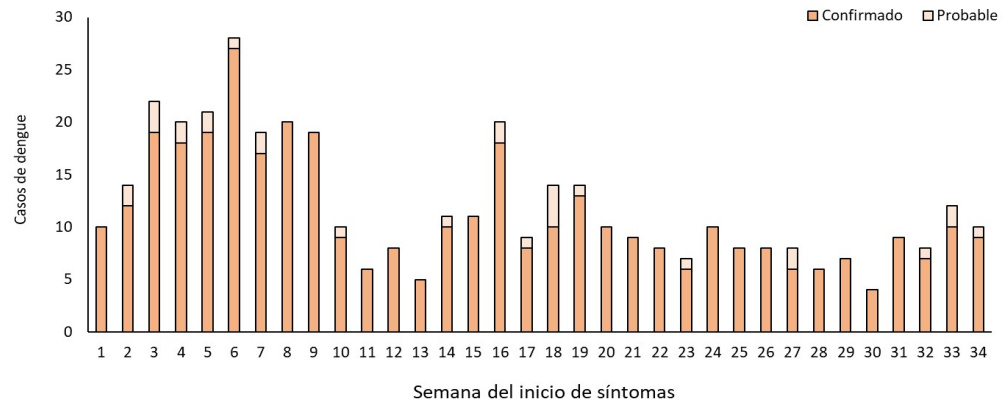
ZIKV: 0 confirmados PCR+
63 probables IgM+

CHIKV: 0 confirmados PCR+
0 probables IgM+

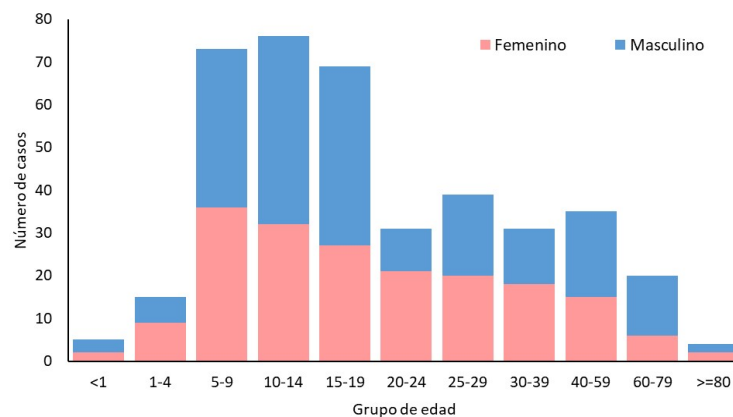
Casos sospechosos de ArboV,* 2019-2020



Casos acumulados de Dengue por semana, 2020



Casos acumulados de Dengue por Grupo de edad y sexo, 2020



Notas:

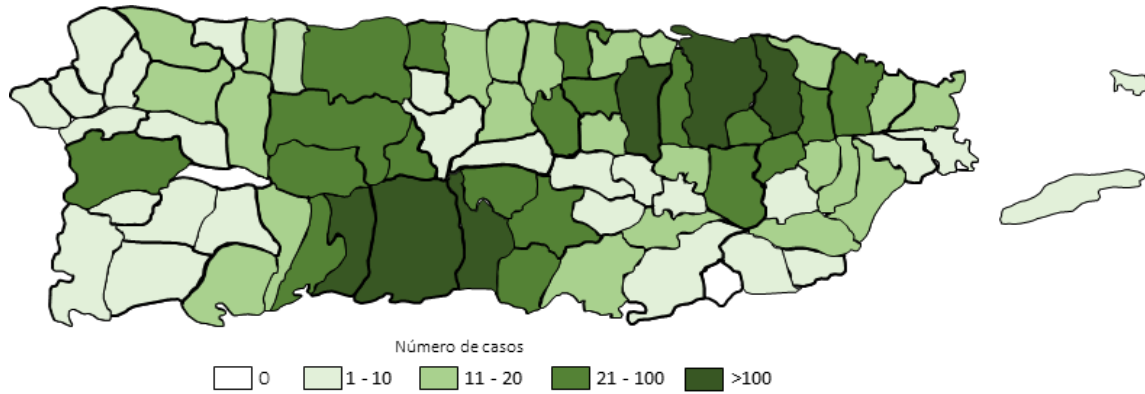
*Casos sospechosos son casos con síntomas y/o signos clínicos compatibles a infección por Dengue, Chikungunya y/o Zika, reportados al sistema de vigilancia epidemiológica de enfermedades arbovirales.

**Casos confirmados son casos con prueba molecular (PCR) positiva. Casos probables son casos con prueba serológica (IgM) positiva.

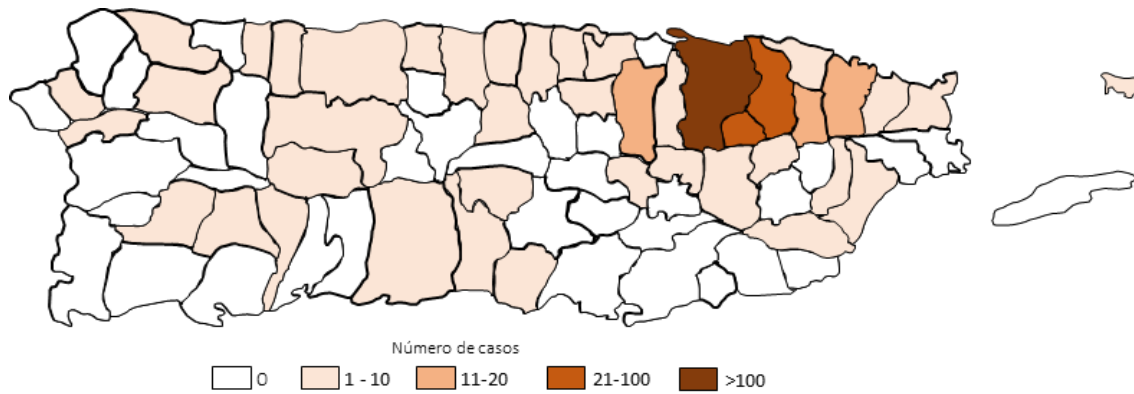
†Caso severo de dengue según la definición de la Organización Mundial de Salud (OMS), 2009.

Datos presentados en el informe son preliminares.

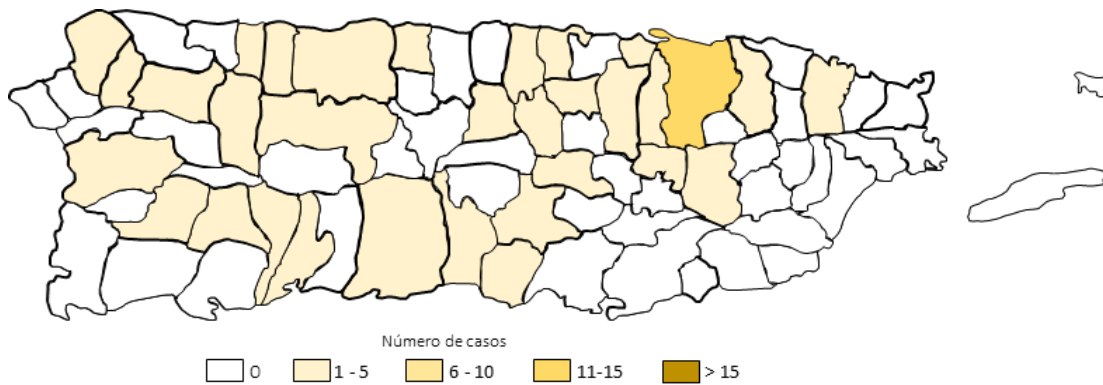
Casos sospechosos por síntomas de ArboV[‡] (n = 3,454), semanas 1-34, 2020



Casos de DENV[~] (PCR + IgM), n = 405, semanas 1-34, 2020



Casos probables (IgM) de ZIKV[~] (n = 63), semanas 1-34, 2020



Casos de CHIKV[~] (n = 0), semanas 1-34, 2020



‡ Este informe incluye casos identificados por dos facilidades en Ponce y San Juan participando en un sistema de vigilancia aumentada (SEDSS).
~ Los mapas presentan los casos acumulados a la semana del reporte que se indica.