

Diabetes

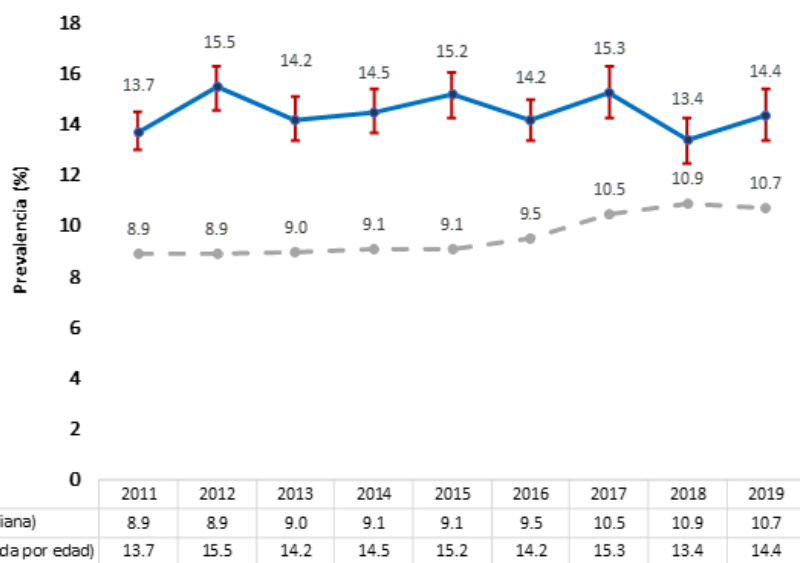
se define, según la Asociación Americana de Diabetes, como un grupo de enfermedades caracterizadas por el alto nivel de glucosa en sangre como resultado de un defecto en la capacidad del cuerpo para producir o usar la insulina. En los Estados Unidos para el 2012, el costo total de casos diagnosticados con diabetes fue de \$245 mil millones, constituyendo el costo médico directo unos \$176 mil millones.



Tendencia

de la prevalencia de diabetes en Puerto Rico vs. Estados Unidos

Puerto Rico-Behavioral Risk Factor Surveillance System (PR-BRFSS), 2011-2019

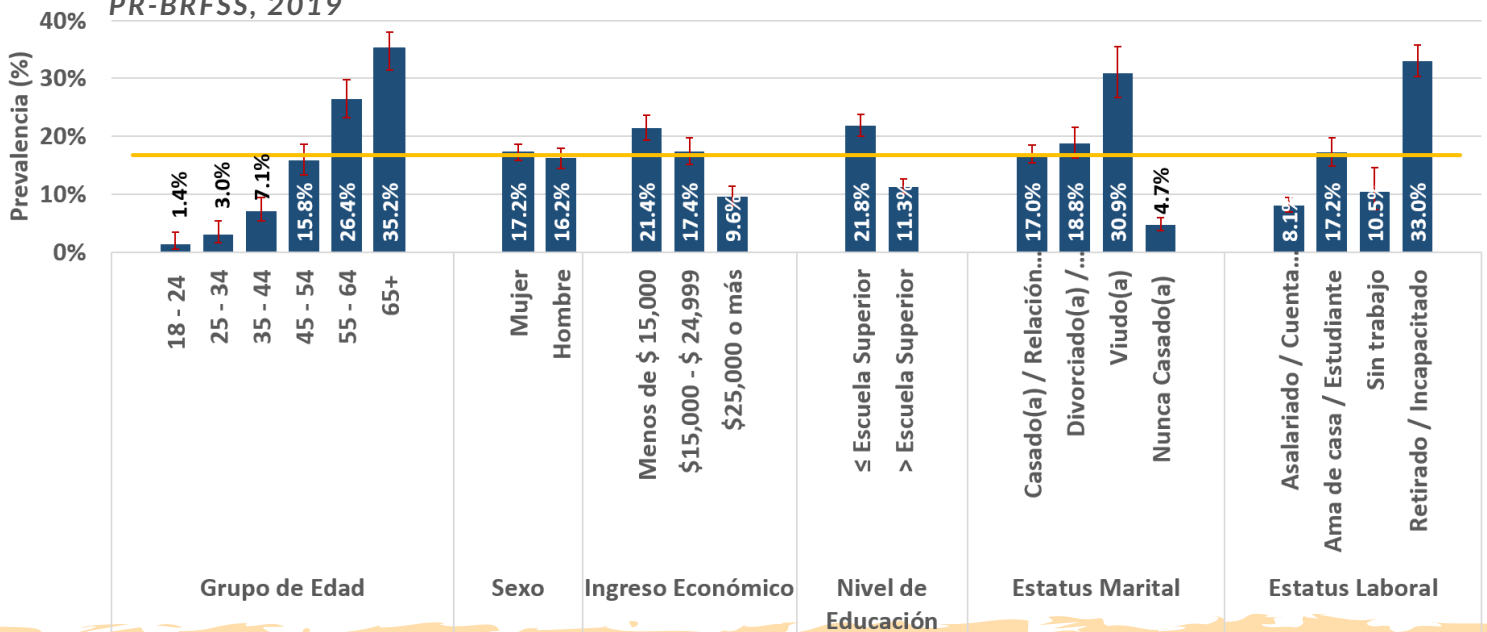


Según el PR-BRFSS, en el 2019 se estimó que 16.7% (456,354) de los adultos de la población de PR tiene diabetes. En otras palabras, aproximadamente 1 de cada 6 adultos tiene diabetes en PR. Para este mismo año la prevalencia ajustada por edad de diabetes en Puerto Rico fue de 14.4%, mientras que la mediana de la prevalencia de los 50 estados de Estado Unido y el Distrito de Columbia (EE.UU) fue de 10.7%. Durante el período del 2011-2019, la prevalencia ajustada por edad de diabetes en PR ha sido constantemente mayor que en los EE.UU. Lo que significa que nuestra población está desproporcionalmente afectada por la diabetes al comparar con los EE.UU.

*Se utiliza la prevalencia ajusta por edad con el propósito de poder comparar con los Estados Unidos

Características sociodemográficas de la población con diabetes

PR-BRFSS, 2019

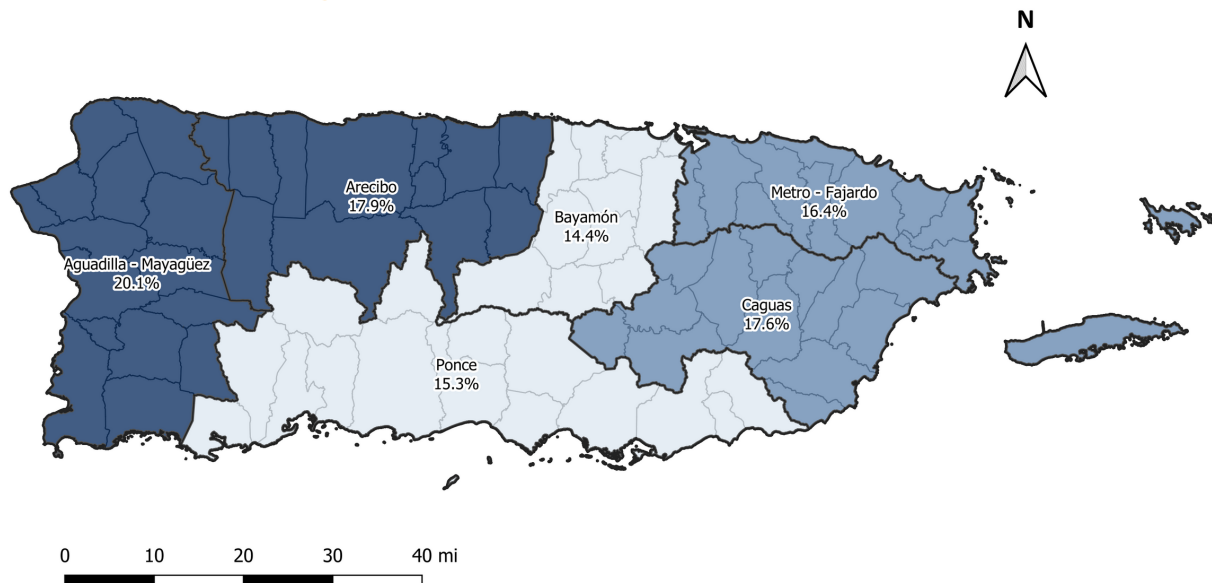


Durante el 2019, se observa que la prevalencia de diabetes aumenta a mayor edad, siendo los más afectados el grupo de 65 años o más (35.2%). A su vez, se observa que la prevalencia de la condición es mayor en las mujeres, en los adultos con un ingreso económico anual menor a \$15,000, un nivel educativo menor o igual de escuela superior, viudo/a y retirado/ incapacitado. Es importante destacar que se observó diferencia estadísticamente significativa en las características de grupo de edad, nivel educativo, estatus laboral y estatus marital.

Prevalencia de diabetes por Regiones de Salud

PR-BRFSS, 2019

Para el 2019, los residentes de las regiones de salud de Aguadilla-Mayagüez (20.1%) y Arecibo (17.9%) reportaron las prevalencias más altas de diabetes.

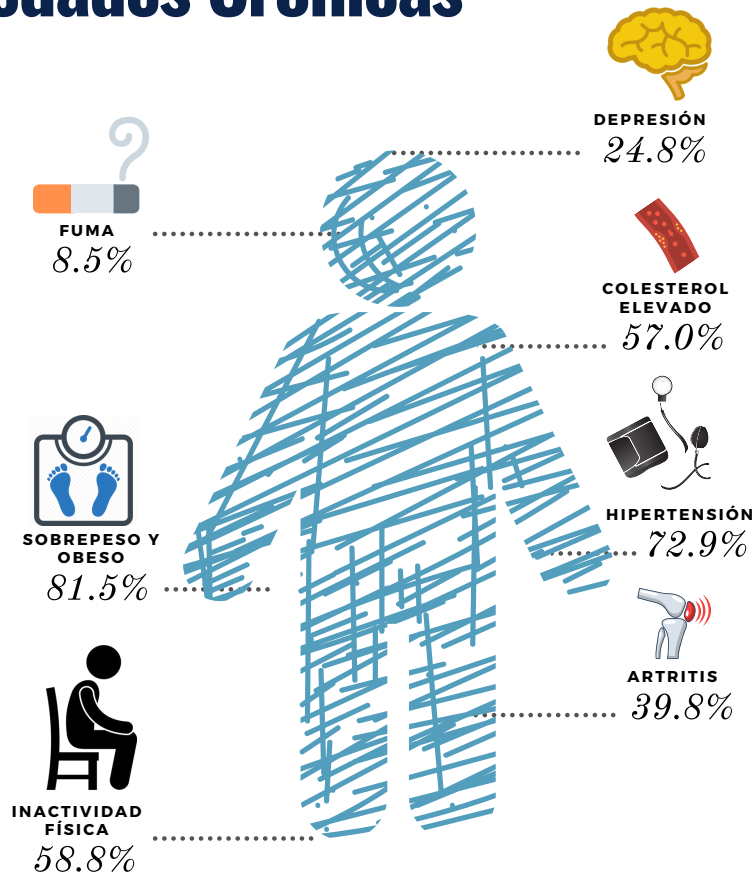


Factores de Riesgo y Enfermedades Crónicas en la población con diabetes

PR-BRFSS, 2019

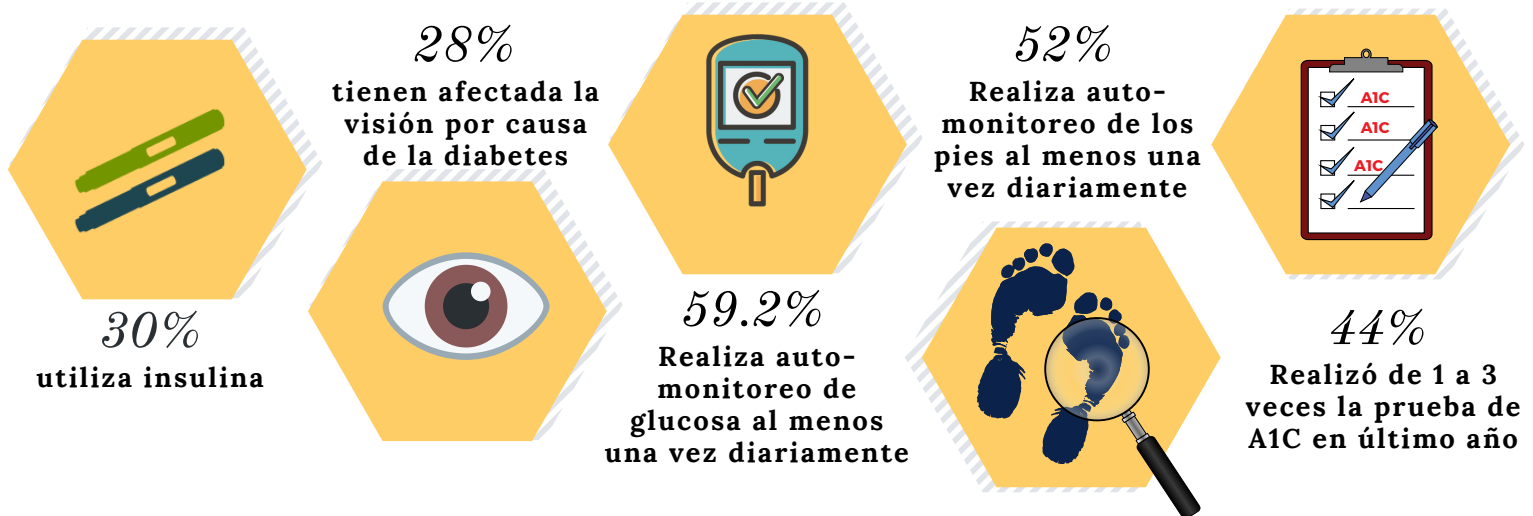
Las enfermedades crónicas son causadas por factores de riesgos modificables y no modificables. Entre los modificables se destacan el uso de tabaco, la alimentación poco saludable, la inactividad física y el consumo de alcohol. Por tal razón, es de suma importancia que la población tenga conocimiento sobre estos y cómo pueden ser modificados por un estilo de vida más saludable. En las personas con diabetes en Puerto Rico, los factores de riesgos modificables de mayor prevalencia lo fueron el sobrepeso y obesidad (81.5%) e inactividad física (58.8%).

Las **comorbilidades o morbilidad** es un término utilizado para describir dos o más trastornos o enfermedades que ocurren en la misma persona simultáneamente. En el 2019, las comorbilidades de mayor prevalencia entre las personas que viven con diabetes lo fueron la hipertensión (72.9%), colesterol elevado (57.0%), artritis (39.8%) y depresión (24.8%).



MANEJO Y CONTROL de diabetes en la población de Puerto Rico, 2018

PR-BRFSS, 2018



¡ Ayúdanos a controlar la Diabetes !

Producto: Sistema de Vigilancia de Enfermedades Crónicas | Programa de Diabetes
Fuente: PR Behavioral Risk Factor Surveillance System; Secretaría Auxiliar de Planificación y Desarrollo de Salud
Referencia: <http://www.diabetes.org/es/informacion-basica-de-la-diabetes/?loc=db-es-slabnav>

f Secretaria Auxiliar de Promoción de Salud

<http://www.salud.gov.pr>

787-765-2929
ext. 4147, 4136, 4134

DEPARTAMENTO DE SALUD | DPCEC
vigilancia.cronicas@salud.pr.gov